

## EU Aspe inaugura su sala de exposiciones con la exposición "Camino hacia la Igualdad"

El pasado 18 de Marzo tuvo lugar en la sede de EU Aspe la inauguración de la exposición dedicada a la historia de distintas mujeres que lucharon por la igualdad de géneros titulada "Camino hacia la Igualdad"

Para inaugurar esta exposición estuvo presente Esther López Barceló, Nº 2 de la Candidatura Autonómica de EU, que abrió las jornadas con un relato de la historia de la distintas activistas que han luchado por la igualdad de género.

La exposición sirvió también para inaugurar la reciente creada sala de exposiciones que se alberga en la segunda planta de la Sede de EU y que se ha equipado con iluminación y instrumentos para poder realizar cualquier exposición.

Dentro de las actividades que el colectivo está realizando no es la primera ocasión que se celebra una exposición de este tipo, pero si que es la primera

ocasión que la sala de exposiciones cuenta con instrumentos básicos para poder dar mayor lucidez a las obras allí expuestas.

El colectivo de EU ya ha ofrecido dicha sala a los distintos artistas que quieran exponer y que lo podrán hacer de forma abierta y sin ningún coste, ya que el objetivo del Colectivo Local de Izquierda Unida es darle la mayor vida posible a este espacio del cual nos sentimos muy orgullosos. Esperamos que tenga una larga vida y que sirva como un instrumento más para apoyar el desarrollo cultural de nuestro pueblo.



## La periodista y escritora Ángeles Cáceres participó en las Jornadas de la Mujer organizadas por EU ASPE

La periodista y escritora Ángeles Cáceres compartió el pasado 7 de Marzo tertulia en la sede de EU Aspe abriendo las Jornadas conmemorativas del Día Internacional de la Mujer.

Diversos colectivos y grupos de vecinos de Aspe que participaron en la tertulia aportaron sus experiencias e inquietudes respecto a la aportación de la mujer en su segunda etapa de la vida.

La tertulia estuvo acompañada de café y torrijas que todos los presentes pudieron disfrutar.



## EU celebra un almuerzo solidario a beneficio de entidades solidarias de Aspe

La jornada celebrada el 2 de abril en el Parque de Los Colores congregó una gran de personas que quisieron apoyar la iniciativa solidaria que con este almuerzo se perseguía que era la solidaridad con las personas más necesitadas de nuestra localidad.

El acto contó también con la participación de una colla de dulzaina y tamboril de La Romana y con grupos musicales que amenizaron la mañana del sábado.



## Día internacional de la Mujer Trabajadora

A principios del siglo XV aparecen las primeras reivindicaciones de una mujer sobre la igualdad de los sexos. En La ciudad de las Damas, Christine de Pisan defendía que las mujeres no eran inferiores a los hombres y lo único que las hacía inferiores era su no educación.

Ha pasado mucho tiempo desde entonces, 600 años, pero se siguen necesitando planes de igualdad o discriminación positiva para demostrar nuestra valía.

Para defender realmente los derechos de la mujer hay que creérselos. No es descabellado pensar que ante el mismo trabajo se ha de obtener el mismo salario; pues no, no es así, como recientemente demostraba un informe de la Comisión Europea.

Y si para hacer un seguimiento de la situación se propone la implantación de planes de igualdad en las empresas, lo menos que pueden hacer las administraciones públicas es tomar la delantera e implantarlos. Pero, repito, hay que creérselo.

De poco nos sirven las buenas intenciones y las palabras bonitas de las promesas políticas si a la hora de la verdad no se llevan a cabo como sucede en Aspe. Un plan de igualdad no es un documento propagandístico como ha hecho el equipo de gobierno del Partido Popular en Aspe, no es dar una subvención a la asociación de amas de casa, es ver la situación laboral de las mujeres y los hombres e intentar subsanar las diferencias: igual valía, igual remuneración, igual oportunidad de acceso a la promoción. Pero para ello se necesita un trabajo serio, eficiente y continuado, algo que no existe en nuestro pueblo.

Tampoco es suficiente el recordatorio del Día Internacional de la Mujer con los lacitos correspondientes si es lo único que se hace en todo el año. La lucha ha de ser diaria: posibilidad de formación, libre elección de la maternidad, defensa de horarios flexibles para conciliar vida familiar y laboral... Pero no sólo dirigido a las mujeres, que afortunadamente también los hombres quieren, cada vez más, participar en todo lo que supone formar una familia.

Me gustaría pensar que el tema de la igualdad se toma en serio. Pero ante la dejadez de los responsables en los ámbitos implicados me resulta difícil. Estamos viviendo una etapa de retroceso en muchos de nuestros derechos laborales (por razones económicas) y libertades (por razones de seguridad). Confiemos en que el siguiente paso no sea en la igualdad, que el retroceso de la educación y formación ya nos está trayendo bastantes problemas.



**Carmen Mª Soria Vicente**  
Número 2 de la Candidatura de Esquerra Unida de Aspe



esquerra unida  
aspe



# ECO

PUBLICACIÓN Nº 11 / COLECTIVO IZQUIERDA UNIDA DE ASPE / ABRIL 2011



## Tu alternativa

El pasado 25 de febrero la Asamblea de EU aprobó, por unanimidad, la candidatura de Esquerra Unida para las próximas elecciones municipales de 22 de mayo. Las personas que integramos la candidatura somos gente que, como tú, nos preocupamos por el presente, el futuro y el bienestar de nuestra población.

Somos personas que combinamos la experiencia y el compromiso, en el que se han incorporado hombres y mujeres que tienen una dilatada trayectoria en asociaciones de nuestro pueblo. Entre todos, formamos una lista preparada para gobernar la próxima legislatura el Ayuntamiento de Aspe.

Somos personas que trabajamos en los colectivos y asociaciones de nuestro pueblo, que vivimos la realidad de Aspe día a día y que creemos que Aspe merece más. Consideramos que los vecinos y vecinas de Aspe necesitan depositar su confianza en personas que vivan y trabajen con ilusión y esperanza por un Aspe donde todos tengamos cabida y seamos protagonistas de la vida diaria. Somos personas trabajadoras y emprendedoras que queremos y estamos dispuestos a apostar por un Aspe dinámico, generador de empleo, con servicios públicos de calidad y participación del ciudadano en la vida política, para conseguir un futuro mejor para nuestro pueblo.

Hemos formado una lista electoral que está dispuesta a generar esa ilusión fracasada en pasadas legislaturas, con trabajo, con dedicación y escuchando a los vecinos y vecinas sus inquietudes y propuestas a través de la participación de los ciudadanos y colectivos de Aspe.

Por tanto, los hombres y mujeres que representamos esta lista electoral de Esquerra Unida estamos dispuestos a aportar lo máximo de nosotros, apostando por un Aspe dinámico y participativo. Pero eso no podemos hacerlo solos, necesitamos el compromiso e ilusión de todos. Te invitamos a ello y contigo lo conseguiremos.

ANTONIO PUERTO GARCÍA  
CANDIDATO DE EU A LA ALCALDÍA DE ASPE



esquerra unida  
aspe

ECO es una publicación de Esquerra Unida / Izquierda Unida de Aspe

Puedes contactar con nosotr@s a través de nuestra página web y correo electrónico.

Página web: [www.esquerraunidaaspe.com](http://www.esquerraunidaaspe.com)  
E-mail: [euaspe@esquerraunidaaspe.com](mailto:euaspe@esquerraunidaaspe.com)

Edita: colectivo Esquerra Unida / Izquierda Unida de Aspe

# Una lista con ilusión, ganas y preparada para gobernar

## ANTONIO PUERTO GARCÍA (Candidato a la Alcaldía de Aspe)

Diplomado en Relaciones Laborales (Universidad de Alicante). Miembro fundador del Instituto Municipal de Deportes. Portavoz de la Plataforma "Por un Aspe Sostenible". Concejal y Portavoz del Grupo Municipal de Izquierda Unida 2007-2011.

"En estas elecciones municipales decidimos que modelo de pueblo queremos. Desde Esquerra Unida defendemos una localidad para que nuestros vecinos disfruten de la vida y tengan los menores problemas posibles. Un pueblo con equipamientos públicos que nos ayuden a mejorar nuestra calidad de vida, con políticas que nos ayuden a mejorar la situación de nuestras familias. A lo largo de los últimos cuatro años, hemos sido la voz que ha reclamado que la política municipal mire a los vecinos/as y sus necesidades; hemos impulsado y reclamado un municipio cohesionado. **Apoyar a Esquerra Unida con tu voto es apoyar una mejor calidad vida. Somos tu alternativa**".



2

## CARMEN SORIA VICENTE

Licenciada en Filología Inglesa y alemana. Profesora Titular del Instituto de Secundaria de Torrevieja. Secretaria del Colectivo Local de EU, responsable del Área de la Mujer y miembro del Consejo Municipal de Bienestar Social.

"Exigiremos a Consellería la urgente y efectiva aplicación de Ley de la Dependencia. De esta forma también se generará más empleo para trabajadores asistentes. No podemos permitir el calvario que están soportando las personas y familias dependientes de nuestro pueblo ante la falta de interés de la Generalitat".



3

## JOSÉ VICENTE PÉREZ BOTELLA (CHENCHO)

Diplomado en Relaciones Laborales. Titular de Servicio de Asesoría y Gestión Contable y Fiscal. Concejal y Portavoz Adjunto EU Aspe 2007-2011

"Apostaremos por un Aspe dinámico, generador de empleo y riqueza en colaboración con nuestros industriales, comerciales y emprendedores de nuestro pueblo. Desarrollaremos las actuales zonas industriales pendientes de ejecutar, crearemos un inventario de zonas y parcelas libres industriales y impulsaremos un nuevo polígono industrial con el consenso de los vecinos y evitando cualquier polémica. Apostaremos por la diversificación económica y por la puesta en marcha del Plan de Acción Comercial olvidado por el actual equipo de gobierno. Los nuevos emprendedores, junto a los actuales, tienen que ser el principal activo de nuestro pueblo, crearemos el Consejo Económico y Social donde participen empresarios, sindicatos, asociaciones de comerciantes, mercado, universidades y agricultores para impulsar y definir el desarrollo económico de Aspe".



4

## NIEVES MARTÍNEZ CERDÁN

Ha trabajado en diferentes medios de comunicación, entre ellos Radio Elche, donde presentó varios programas tanto en Radio como en Televisión. Actualmente compagina sus tareas como ama de casa con la actividad en la Asociación de Padres y Madres de Alumnos del colegio Doctor Calatayud de la que es presidenta desde 2008. Forma parte del Consejo Escolar Municipal así como del de Bienestar Social.

"El Teatro Wagner debe ser un punto de encuentro gratuito para asociaciones, colectivos y artistas a nivel individual donde puedan desarrollar sus iniciativas culturales. Fomentaremos actividades culturales en los barrios para que todo el pueblo puedan disfrutar de ellas".



5

## JOSÉ MANUEL GARCÍA PAYA (CHEMA)

Ex-futbolista profesional y actual entrenador de fútbol. Presidente del AMPA del colegio Vistahermosa y miembro del Consejo Municipal Escolar y del Consejo Municipal de Deportes.

"Apostaremos por una educación pública y de calidad. Pondremos todo nuestro empeño para la construcción de una nueva Escuela Infantil y un nuevo Colegio de Educación Infantil y Primaria. Impulsaremos comedores escolares en los colegios La Serranía y General Moscardó y crearemos un Plan de Mantenimiento de centros escolares en colaboración con el Consejo Escolar Municipal, las direcciones de los centros y las Asociaciones de Padres y Madres".



6

## MANOLI MARTÍNEZ GARRIDO

Presidenta del Ateneo Musical Maestro Gilabert desde el año 2005. Presidenta, durante 12 años, del AMPA del colegio Vistahermosa.

"Iniciaremos el proyecto para la construcción de una Casa de la Música y un Museo de Fiestas, Costumbres y Tradiciones Locales para fomentar la Semana Santa, La Jira, Moros y Cristianos, Festividades y Tradiciones de Barrios, Músicas Populares y Trajes y Vestimentas típicas y de costumbres de nuestro pueblo".



7

## LLUÍS ANTONI MARHUENDA GARCÍA

Licenciado en Química. Profesor del Instituto de Secundaria Aire Libre de Mutxamel.

"Realizaremos gestión eficaz de los residuos. Clausuraremos el Vertedero de Upanel y elaboraremos un informe de impacto ambiental y molestias de olores. Pondremos en marcha un nuevo servicio de recogida que de basuras adaptado a las necesidades de los vecinos".



8

## MARI PAZ ZURITA VICEDO

Auxiliar de Farmacia. Responsable del Área de Sanidad de Colectivo Local de Esquerra Unida Aspe.

"Pondremos en marcha el Nuevo Centro de Salud. Realizaremos un estudio-diagnóstico de la salud de Aspe y actuaciones encaminadas a la mejora de la calidad ambiental. Promoveremos la gestión pública de los hospitales".



9

## PASCUAL CUENCA RODA

Empleado del mármol. Actualmente desempleado. Ex-trabajador del Cementerio Municipal.

"Realizaremos un seguimiento continuado de todas las zonas de nuestro pueblo desde el Área de Servicios para mantener la limpieza y la buena conservación".



10

## IVÁN ESCOBAR PALACIOS

Diplomado en Derecho. Actual Coordinador del Fútbol Base del C.F. La Coca. Representante de CCOO.

"Gestionaremos de forma pública las instalaciones deportivas municipales para generar empleo".



11

## ANTONIO PUERTO ATART

Graduado Social-Asesor Fiscal. Concejal y Portavoz 1983/1987 1995/2007.

"Impulsaremos una administración eficaz, rápida y cercana al ciudadano que termine con las demoras y los obstáculos actuales".



12

## JUANI MARTÍNEZ CARRIÓN

Empleada de Comercial. Actualmente desempleada. Miembro del Área de la Mujer de EU Aspe.

"Pondremos en marcha de forma efectiva el Plan de Igualdad Municipal contando con las asociaciones de mujeres de nuestro pueblo".

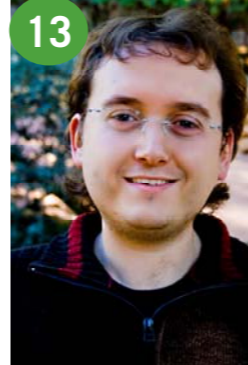


13

## SERGIO SÁNCHEZ MARTÍNEZ

Ingeniero de Telecomunicaciones. Responsable de Organización EU Aspe y del Área de Juventud.

"Mejoraremos la atención al ciudadano, ampliándola a los barrios y aplicando las nuevas tecnologías".



14

## ANTONIA PASTOR BOTELLA

Ama de Casa

"Mejoraremos la relación con las asociaciones. Escucharemos sus sugerencias, problemas y aumentaremos progresivamente las ayudas económicas. Dotación de un lugar para reuniones y actividades".



15

## VALENTÍN HURTADO MARTÍNEZ

Empleado de Carpintería. Actualmente desempleado. Presidente de la Comparsa Moros Sulayman.

"Apoyaremos La Jira, los Moros y Cristianos, la Semana Santa y Fiestas locales como atractivo Turístico de nuestro pueblo".

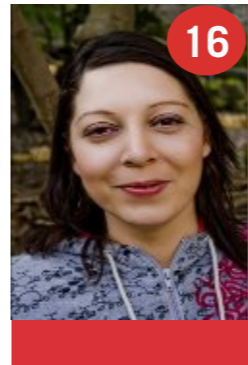


16

## GLORIA GUZMÁN SANROQUE

Dependiente de Gasolinera. Miembro del Área Joven de EU Aspe.

"Recuperaremos la antigua Piscina Municipal creando un albergue y un espacio recreativo y de ocio para los escolares y jóvenes de nuestro pueblo".



17

## FRANCISCO JOSÉ HURTADO MARTÍNEZ

Empleado de Empresa de Construcción Civil.

"Crearemos nuevas instalaciones deportivas como pistas de pádel, dotaremos al Campo de Fútbol-7 de La Nía de vestuarios e iluminación, mejoraremos las instalaciones del Campo de Las Fuentes".



18

## ALEJANDRA GONZÁLEZ MARTÍNEZ

Licenciada en Psicología. Psicopedagoga en el Servicio Psicopedagógico escolar de Alicante

Apoyaremos a los discapacitados, fomentando los convenios y creando un Plan de Accesibilidad Municipal".



19

## JAVIER ANDREU SANTOS

Presidente de la Asociación para la Ayuda al Sahara Occidental de Aspe. Persona implicada con el movimiento asociativo, tanto en clubes deportivos como AMPAS de colegios y asociaciones reivindicativas.



20

## JOSÉ TORREGROSA BOTELLA

Responsable provincial del Comisiones Obreras.

"Crearemos ña bolsa municipal de trabajo por oficios bonificando a las empresas que contraten a parados. Fomentaremos los programas de formación y talleres de empleo y escuelas taller".

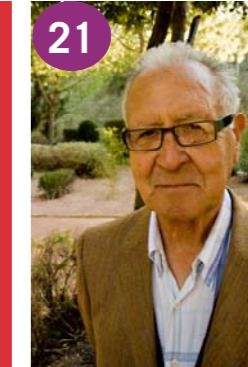


21

## JOSÉ ALMODÓVAR PUJALTE

Jubilado. Concejal del Ayuntamiento de Aspe 1979/1983 y 1987/1991.

"Crearemos la Concejalía de la Tercera Edad. La personas mayores hemos sido parte importante en el progreso de nuestro pueblo. Ahora no se nos puede olvidar. Recuperaremos las actividades de ocio y deporte para los mayores".



22

## EVA PÉREZ PÉREZ - SUPLENTE

Técnico Laboratorio. Actualmente desempleada. Miembro del Área de Mujer de EU.

"Los barrios de nuestro pueblo merecen la atención desde el gobierno municipal. Acercaremos el Ayuntamiento a los barrios".



## ANTONIO MANJÓN RUIZ-SUPLENTE

Agricultor jubilado. Miembro del Consejo Agrario Municipal.

"Apoyaremos la promoción de la uva de mesa y apostaremos por la diversificación de otros cultivos, así como la recuperación de tierras abandonadas".



## MARIA JOSÉ SORIA VICENTE - SUPLENTE

Diplomada en Relaciones Laborales. Contable en la Fundación Biomédica del Hospital de Elche.

"Implantaremos progresivamente los presupuestos participativos".

